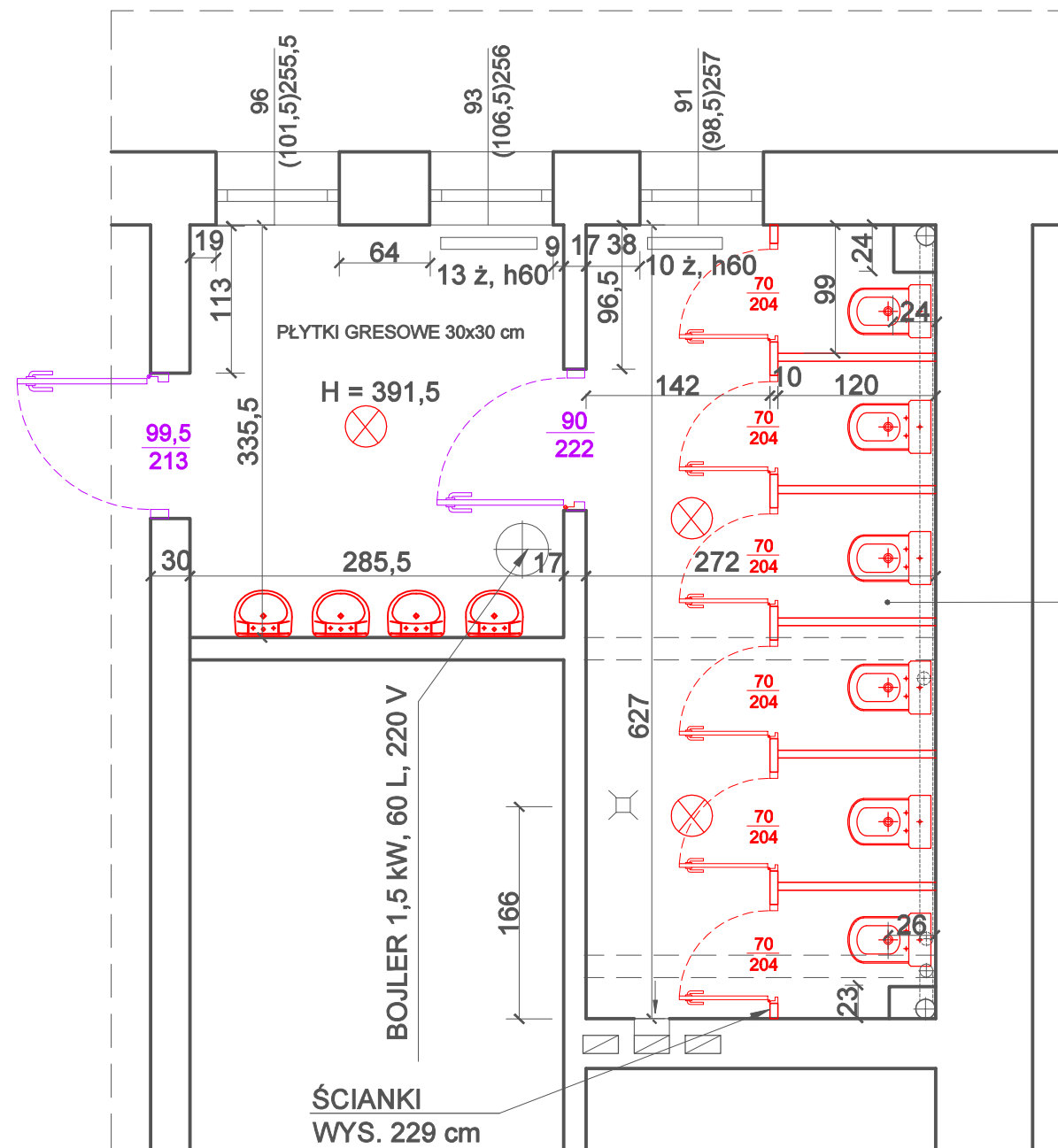


6	1 PIĘTRO
	WC DAMSKIE



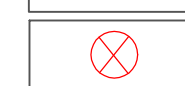
RZUT 1 PIĘTRA 1:50

6	WC DAMSKIE
26,63	PŁYTKI GRESOWE

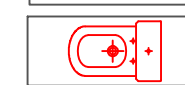
LEGENDA



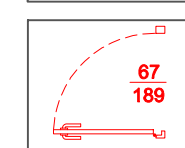
ŚCIANKI DO ROZBIÓRKI



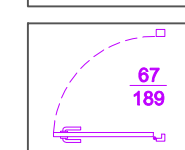
ISTNIEJĄCE OŚWIETLENIE GÓRNE DO DEMONTAŻU



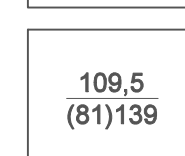
URZĄDZENIA SANITARNE DO DEMONTAŻU



DRZWI DO DEMONTAŻU

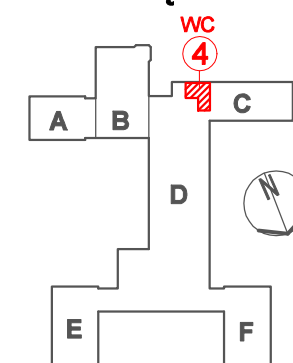


DRZWI DO RENOWACJI KONSERWATORSKIEJ

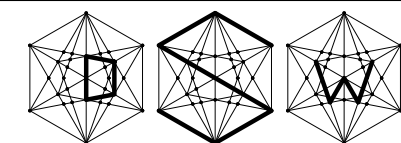


WYMIARY OKIEN PODANO W ŚWIEŹLE
OŚCIEŻY; WYMIARY DRZWI PODANO
W ŚWIEŹLE OŚCIEŻNICY

LOKALIZACJA WC 1 PIĘTRO

**DSW** PROJEKT SP.ZO.O.

adres: ul. Św. Barbary 14/36, 41-516 Chorzów
e-mail: dsw@dswprojekt.pl
telefon: 736 249 068
strona: dswprojekt.pl



TEMAT RYSUNKU:

TEMAT:
OPRACOWANIE DOKUMENTACJI PROJEKTOWEJ PRZEBUDOWY POMIESZCZEŃ SANITARNYCH W BUDYNKU
ZESPOŁU SZKÓŁ CHEMICZNO - MEDYCZNYCH I OGÓLNOKSZTAŁCĄCYCH W TARNOWSKICH GÓRACH

OBIEKT:
BUDYNEK ZESPOŁU SZKÓŁ CHEMICZNO - MEDYCZNYCH I OGÓLNOKSZTAŁCĄCYCH W TARNOWSKICH
GÓRACH, PRZY UL. OPOLSKIEJ 26

INWESTOR:
POWIAT TARNOGÓRSKI
UL. KARŁUSZOWIEC 5, 42-600 TARNOWSKIE GÓRY

RZUT WC 4
1 PIĘTRO

FAZA:
INWENTARYZACJA
WYBURZENIA

PROJEKTANCI:		
proj. branży architektonicznej	MGR INŻ. ARCH. RYSZARD KWOSK	upr. SL-0346

DATA: CZERWIEC 2022	NR RYS.: 1-6
----------------------------------	------------------------

SKALA: 1:50	NR STR.:
-----------------------	-----------------